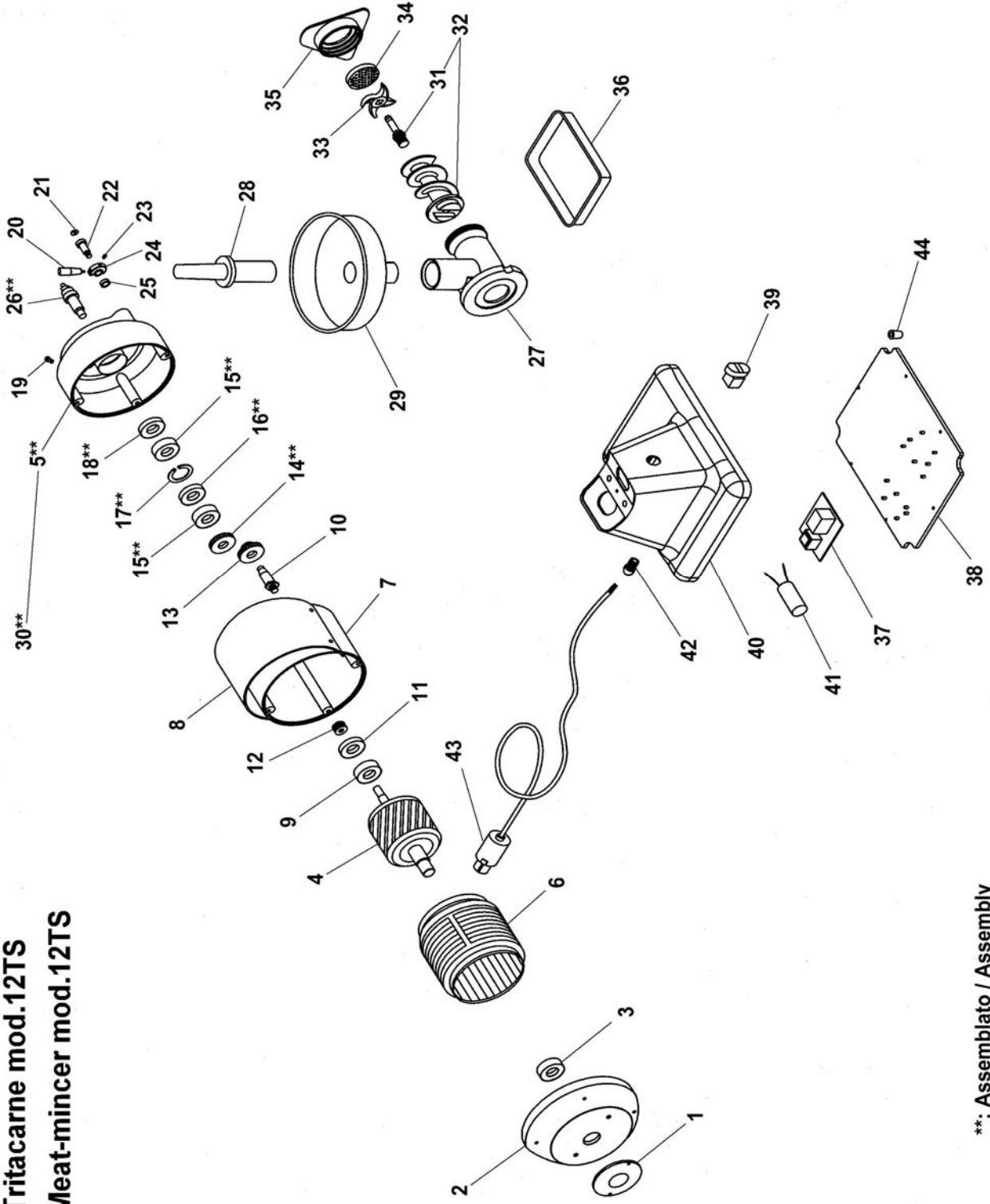


Tritacarne mod.12TS
Meat-mincer mod.12TS



**.: Assemblato / Assembly

TRITACARNE MOD.12TS MEAT-MINCER MOD.12TS

Rif No	Codice Code	Caratteristiche Characteristics	Descrizione Description	Prezzo netto Net price	
1	SL2833		Coperchio	Cover	
2	SL0186		Calotta	Calotte	
3	SL0126	6203 ZZ	Cuscinetto	Bearing	
4	SA7300	400V/3Ph/50Hz	Rotore	Rotor	
4	SA7400	230V/1Ph/50Hz	Rotore	Rotor	
5	SL2526		Calotta	Calotte	
6	SL0183	400V/3Ph/50Hz	Statore	Stator	
6	SL0122	230V/1Ph/50Hz	Statore	Stator	
7	SL0146		Carcassa	Housing	
8	SL0181		Copertura	Covering	
9	SL0131	6203 2RS	Cuscinetto	Bearing	
10	SL2589		Albero	Shaft	
11	SL0127	17x40x7	Paraolio	Oil seal	
12	SL0128		Ingranaggio	Gear	
13	SL0125		Ingranaggio	Gear	
14	SL0130		Ingranaggio	Gear	
15	SL2592	6204 2RS	Cuscinetto	Bearing	
16	SL2593	20x47x7	Paraolio	Oil seal	
17	SL0082	ø47	Seeger	Seeger	
18	SL2591	25x47x7	Paraolio	Oil seal	
19	SL0133		Tappo	Tap	
20	SL2584		Maniglia	Handle	
21	SL2549		Tappo	Tap	
22	SL2405		Perno	Pivot	
23	SL2583		Grano	Grub screw	
24	SL2421		Camma	Cam	
25	SL2406		Distanziale	Spacer	
26	SL2527		Albero	Shaft	
27	SL2416		Bocchettone	Sleeve	
27	SL2546	Unger	Bocchettone	Sleeve	
28	SL0134		Pestello	Pusher	
29	SL0136		Tramoggia	Hopper	
30	SA2500	Assembly	Calotta	Calotte	
31	SL2521		Perno	Pivot	
31	SL2561	Unger	Perno	Pivot	
32	SA5300		Elica	Screw shaft	
32	SA2600	Unger	Elica	Screw shaft	
33	//////////		Coltello	Cutter	Listino prezzi/Price-list
34	//////////		Piastra	Plate	Listino prezzi/Price-list
35	SL0171		Volantino	Handwheel	
36	SL0180		Recipiente	Container	
37	SL0883		Scheda elettronica	Electronic card	
38	SL2651		Fondo	Bottom	
38	SL0184	20/03/03 f.p.(*)	Fondo	Bottom	
39	SL0891		Pulsante	Push button	
40	SL2566		Base	Base	
40	SL0190	20/03/03 f.p.(*)	Base	Base	
41	SL0177	16µF	Condensatore	Condenser	
42	SL1668	PG11	Pressacavo	Cable clamp	
43	SL1841	3Ph+Gnd	Cavo elettrico	Electric cable	
43	SL1671	1Ph+N+Gnd	Cavo elettrico	Electric cable	
44	SL0235		Piedino	Foot	

(*): fuori produzione / out of production